

Seven Bell Clinic セブンベルクリニック取材レポート

vol.18

赤ちゃんを立体的に見られる装置の進化。それに伴い妊娠中の超音波検査について、野村先生に聞きました。

近年では皆さんが妊婦健診を受けられる時に超音波検査をして赤ちゃんの様子をモニターを通して見られることが多くなってきたと思います。ほとんどの妊婦さんは正常に経過する事から、必ずしも全員の妊婦さんが毎回超音波検査をしなければならないか、いまだ定まった意見はありませんし、各自自治体が負担下さっている現行の妊婦健診補助券の多くも、14回のうち超音波検査は数回にしか含まれておらず、ほとんどの補助券は健診項目として血圧や尿検査のみを求めています。しかしながら、赤ちゃんの発育含め異常がないかどうか、胎盤や羊水、臍帯はよいか、超音波検査でしかわからない事も多く、健診の間隔も10ヶ月になる前は2~4週間毎であるため、やはり安心のためには、毎回検査する事が必要ではと考えています。幸い異常がなければ、妊婦さんのみならず、ご家族の方も、ご自分の眼で赤ちゃんの元気な姿を見て安心して頂く事も出来ますし、母性の健全な発達にも有意義と思われるます。

また、最近の映画やテレビ同様、3Dや4D(動くという時間軸が4次元目です)と言われる装置で、おなかの中での赤ちゃんの動きを立体的に見られるようになりました。口を開けるしゅさや指しゃぶりなど、まるで目の前に赤ちゃんがいる様にきれいに見える事もありますが、赤ちゃんの向き、胎盤の位置や羊水の量などの具合で、充分見えない場合も多く、特に、妊娠週数が進むと、見えにくくなってしまふ場合が増えてきます。医学的には、4D検査でしかわからないような異常はまずないものの、説明を理解して頂くにはわかりやすく、有用かと思われます。それ以上に興味深い事として、2次元では口を開けているようにしか見えなくとも、4D検査では笑っていたり、泣き顔だったり表情までとらえる事も出来、胎教に何がよいか、この赤ちゃんは何が好きか、わかる時代が来るかもしれません。

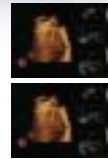
胎児超音波検査の大きな目的は、生まれる前、あるいは生まれた直後に、すぐに管理や治療ができれば大きな助けとなる赤ちゃんの病気を見つける事であり、妊娠の時期によって、見つけやすい、気をつけるべき病気は異なっています。一方で、致死的な異常など、超音波検査が厳しい選択を迫る事になってしまう場合もあります。また、残念ながら、これで赤ちゃんの異常の全てがわかる訳ではありません。染色体や遺伝子の異常は種類によっては疑いを持つ事はできますが、血友病と言われる血液の病気や筋ジストロフィーという筋肉の病気は診断できません。およそ100人に1人と先天性疾患の中で最も頻度が高い心臓の病気においても、赤ちゃん自身が小さい事もあって、全てを見つける事はできないとされています。一般的になった超音波検査も、診断技術や新しい知識は日々進んでおり、常にスキルアップを心がけています。

産婦人科棟

小児科棟



「快適で心温まる医療」をモットーとするセブンベルクリニック。笑顔でお迎えます。



エコー健診では赤ちゃんの立体的な動きを動画で見ることが出来る最新の「4D」を設置。診察室も広いので、ゆったり先生とお話できます。



ゆったりとしたソファが配置され、明るいイメージの待合室。クラシックが流れて優雅な雰囲気です。



陣痛室と分娩室が一体化した「LDR」も3部屋完備。明るい室内は落ち着いた内装にまとめてあります。



全室バス・トイレ付の完全個室型の病室も16部屋完備。当院専任シェフによるお食事にもご期待下さい。



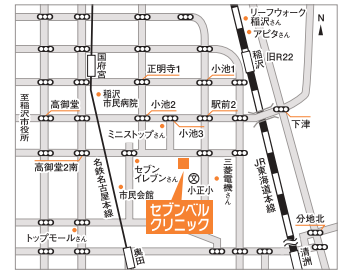
マタニティピクスやマタニティヨガの教室を開催するなど、産前・産後のケアにも力を入れています。

院長 ● 野村 誠二 Seiji Nomura, MD

【略歴】
昭和61年 名古屋大学医学部卒業
名古屋大学大学院医学研究科修了
フランス国立衛生研究所留学
名古屋大学産婦人科准教授



【専門】
周産期、婦人科腫瘍、更年期、産婦人科内分泌
日本産婦人科学会認定専門医、母体保護指定医
日本婦人科腫瘍学会暫定指導医、日本内分泌学会専門医



スタッフ募集! (詳しくはホームページをご覧ください。)

募集職種 助産師・看護師(常勤・パート)
応募先 〒460-0002 名古屋市中区丸の内3-19-5 FLEZIO LA8F 医療法人 葵鐘会 採用担当 係
履歴書郵送または、当院HP上でエントリーください。
まずは面接だけでも結構です。お気軽にご応募ください。履歴書は面接の目的以外に使用することはありません。
また許可なく第三者に開示することはありません。※面接は稲沢市内で行います。

産婦人科 TEL 0587-33-7877

産婦人科診療時間	月	火	水	木	金	土
午前診 9:00~12:30 (受付 8:30~12:00)	○	○	○	○	○	○ ^{※1} 外来
午後診 17:00~20:00 (受付 16:30~19:30)	○	○	○	○	○	○

※当院には365日24時間必ず産婦人科医が常在しておりますので、分娩の方はもちろん、急に具合が悪くなった方は、上記時間以外でもいつでも診察致します。まずお電話にて確認下さい。
※1:夜間外来があります。
※急患の方を除きまして、予約が優先になりますので、初診の方もできる限り電話で予約をお願い致します。

小児科・産科・婦人科・麻酔科 セブンベルクリニック

稲沢市小池4丁目122番地
P 120台完備(産科70台・小児科50台)

セブンベルクリニック 稲沢 検索

http://www.sevenbells.jp/

便利な携帯サイトはこちらから



電話番号 1101

小児科 TEL 0587-33-7888

小児科診療時間	月	火	水	木	金	土
午前診 (一般外来) 9:00~12:00 (受付 8:30~11:30)	○	○	○	○	○	○ ^{※1} 第2・4土曜休診
午後診 ^{※2} (予約外来) 13:00~16:00 (受付 13:00~16:30)	慢性疾患	慢性疾患 予防接種	予防接種	1ヶ月外科健診 小児心身	慢性疾患 乳幼児健診	慢性疾患
夕診 (一般外来) 17:30~20:00 (受付 17:00~19:30)	○	○	○	○	○	○

※1:土曜日は第1、3、5土曜日に診療を行います。第2、4土曜日は休診となります。
※2:平日午後診療は予約制です。